

**РЕПУБЛИЧКИ ГЕОДЕТСКИ ЗАВОД  
ОПШТИНА ИРИГ**

**ЕЛАБОРАТ УЛИЧНОГ СИСТЕМА  
ЗА НАСЕЉЕНО МЕСТО КРУШЕДОЛ СЕЛО**

Београд, 13.02.2018. године

Приказ насељеног места - Крушедол Село



Регистар просторних јединица, насељено место –Крушедол Село са приказом  
суседних насељених места



Списак улица из Адресног регистра

МатБрНас	ИмеНас	МатБрУли	ИмеУлице
801925	КРУШЕДОЛ СЕЛО	801925000017	ШКОЛСКА
801925	КРУШЕДОЛ СЕЛО	801925000011	9.МАРТ
801925	КРУШЕДОЛ СЕЛО	801925000012	ЈОВАНА АТАНАСИЈЕВИЋА
801925	КРУШЕДОЛ СЕЛО	801925000013	КАРЛОВАЧКА
801925	КРУШЕДОЛ СЕЛО	801925000014	МАРАДИЧКА
801925	КРУШЕДОЛ СЕЛО	801925000015	ОМЛАДИНСКА
801925	КРУШЕДОЛ СЕЛО	801925000016	ПУТИНАЧКА

## ПРЕДЛОЗИ ЗА ИМЕНОВАЊЕ УЛИЦА

Улица 1

Слика 1



Слика 2



Слика 3



Опис предложене улице бр.1 – улица представља наставак предложене улице 2 из суседног насељеног места Крушедол Прњавор, од кп 2062. Пролази кроз целу кп 2068, даље се наставља границом са суседним насељем Велика Ремета, и пролази кроз целу кп 1201 КО Велика Ремета, и завршава се на граници са суседном насељеном КО Марадик општине Инђија, у кп 2300.

**Напомена:** улица иде границом насеља тако да је треба отворити и у суседном насељеном месту Велика Ремета, као и у суседном насељеном месту Марадик.

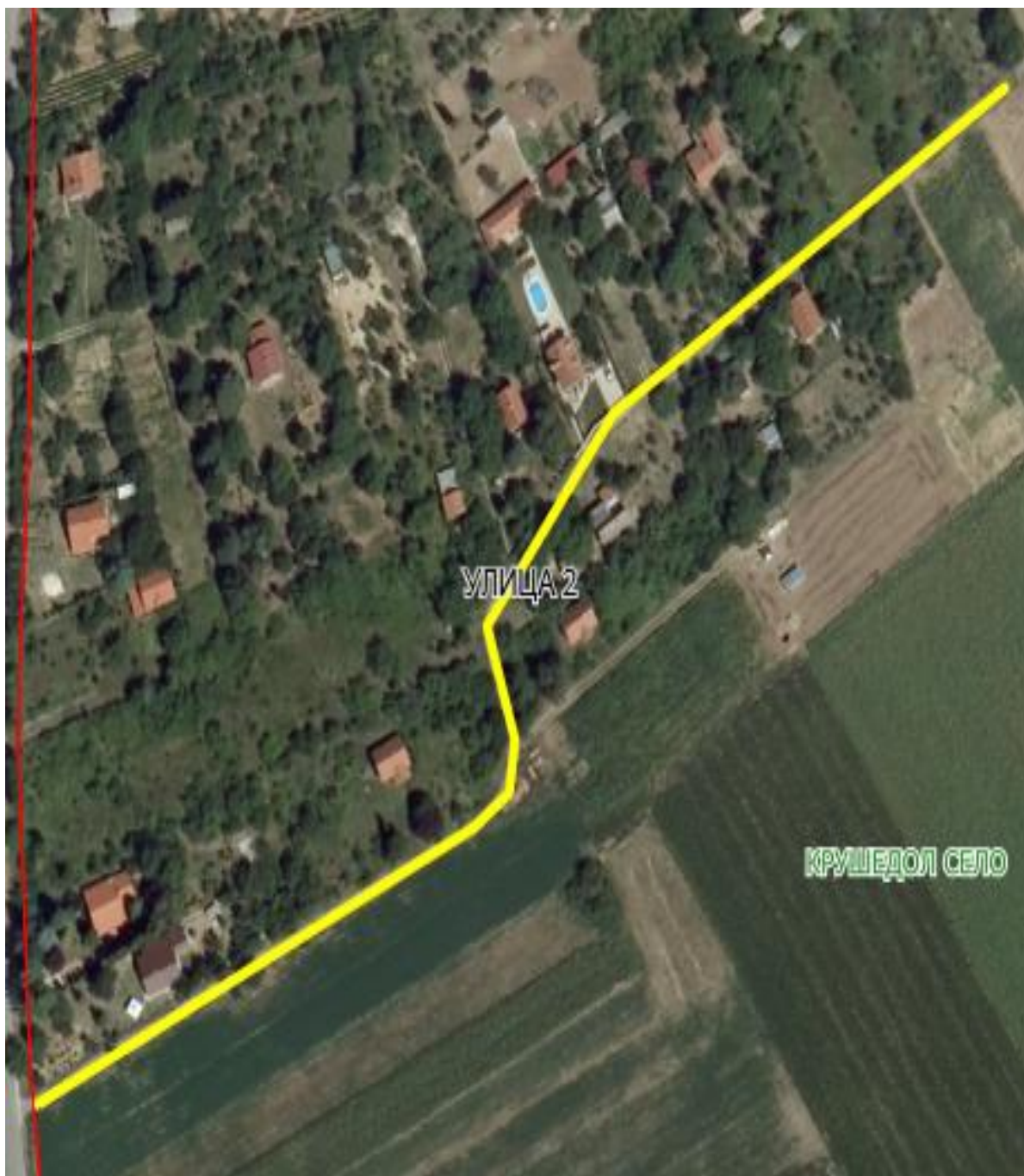
Улица 2

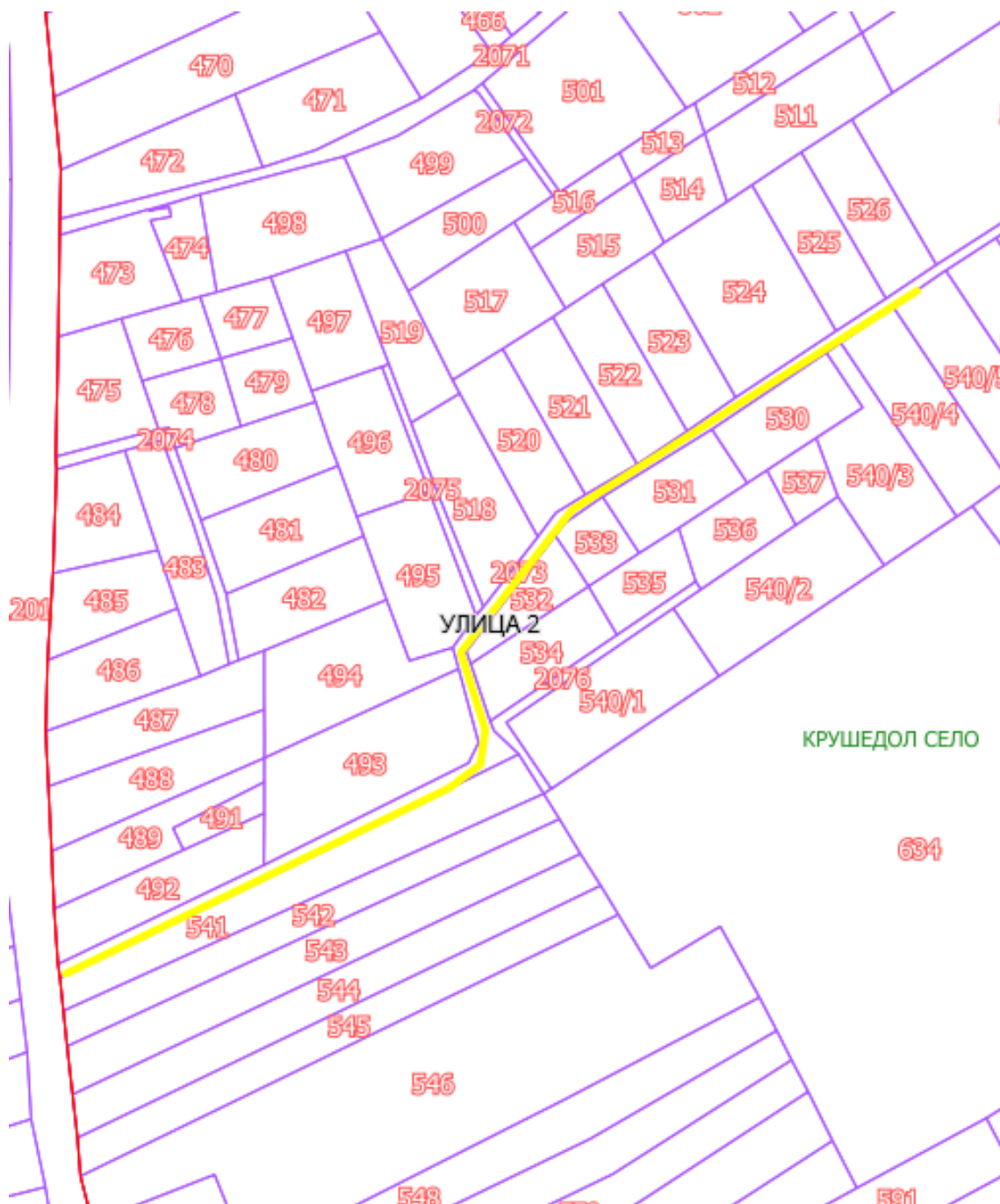
Слика 1





Слика 2





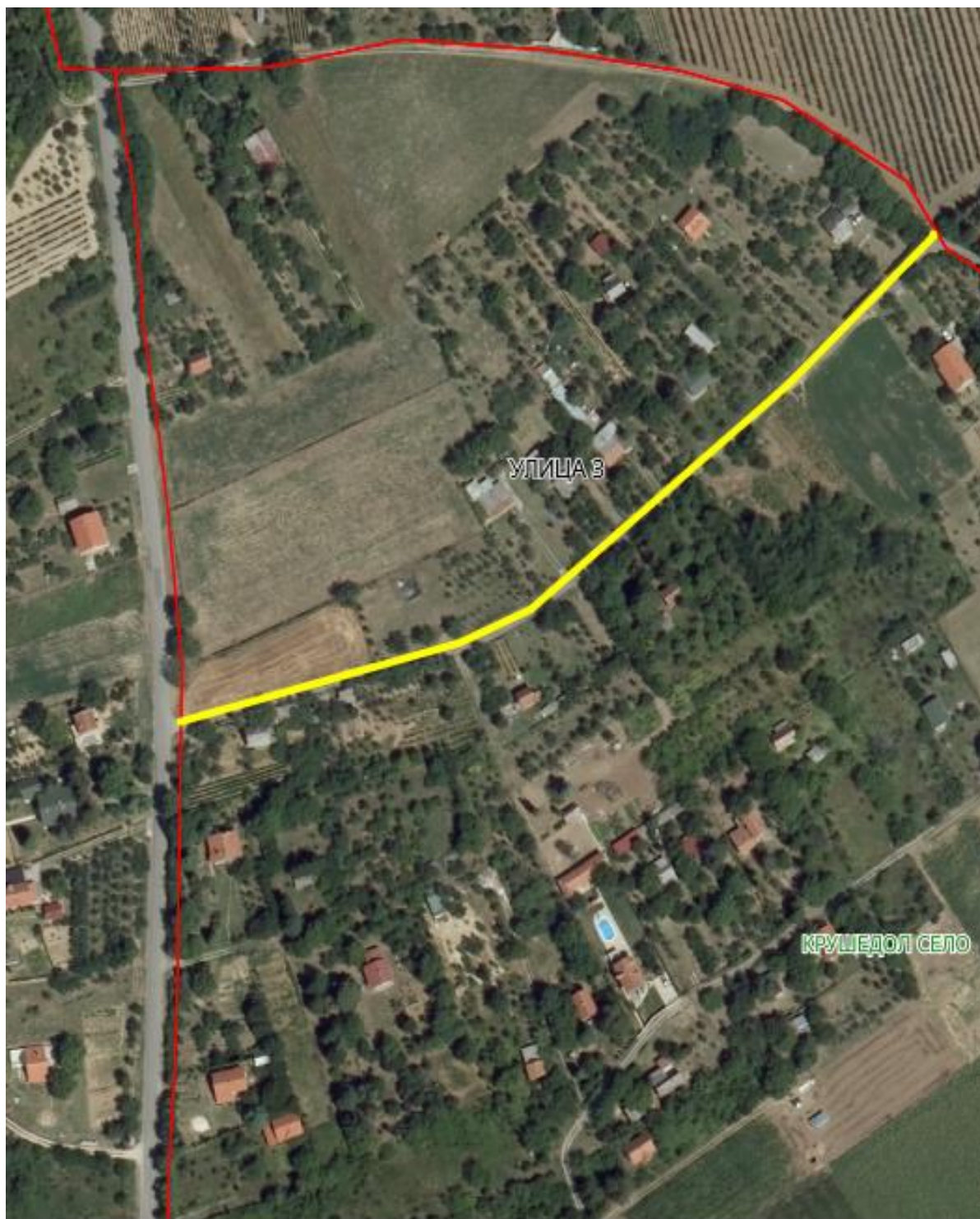
Опис предложене улице бр.2 – улица почиње од предложене улице бр.1, пролази целом дужином кроз кп 2073, и завршава се између кп 540/5 и кп 526 КО Крушедол Село.

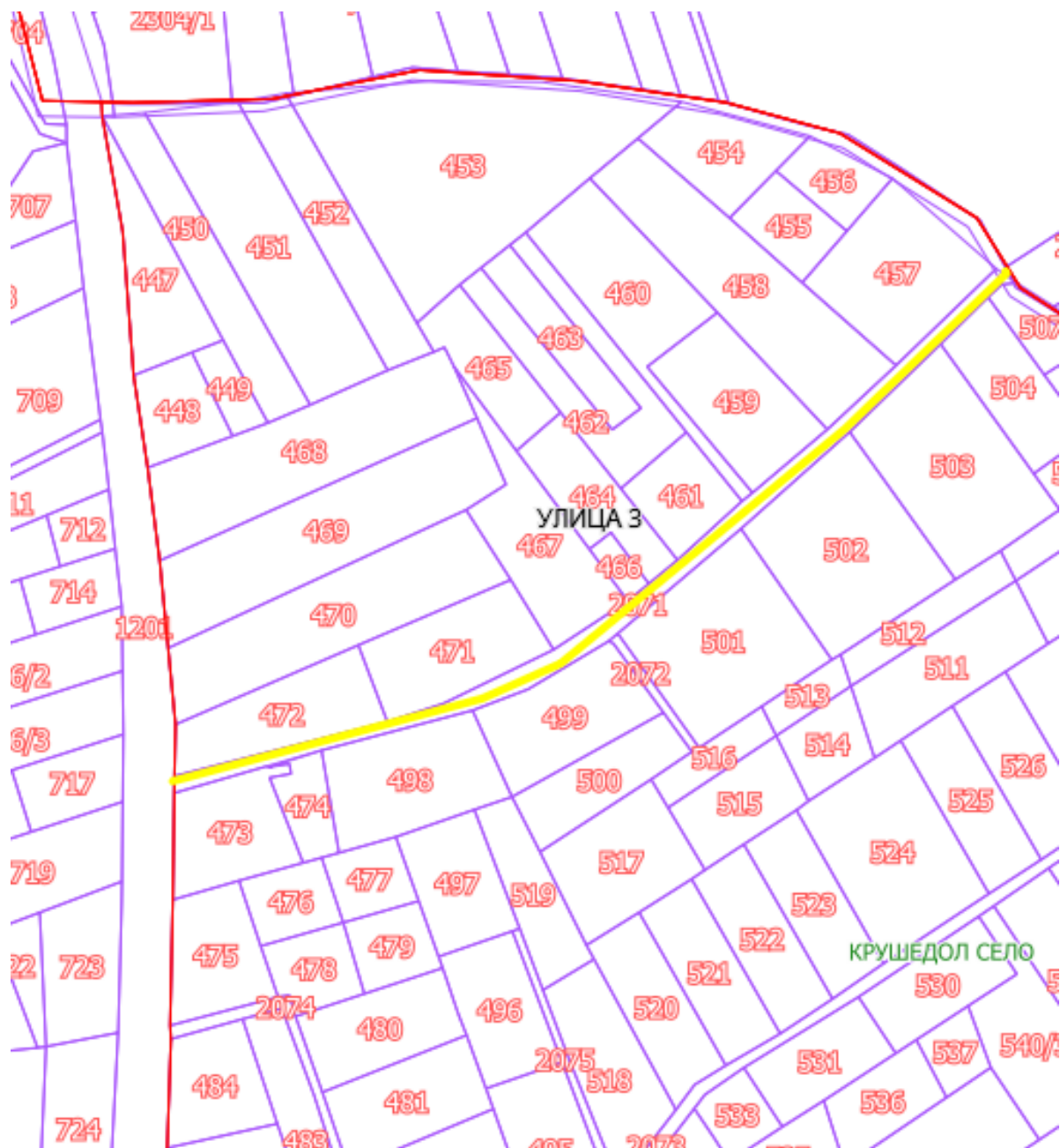
Улица 3

Слика 1



Слика 2





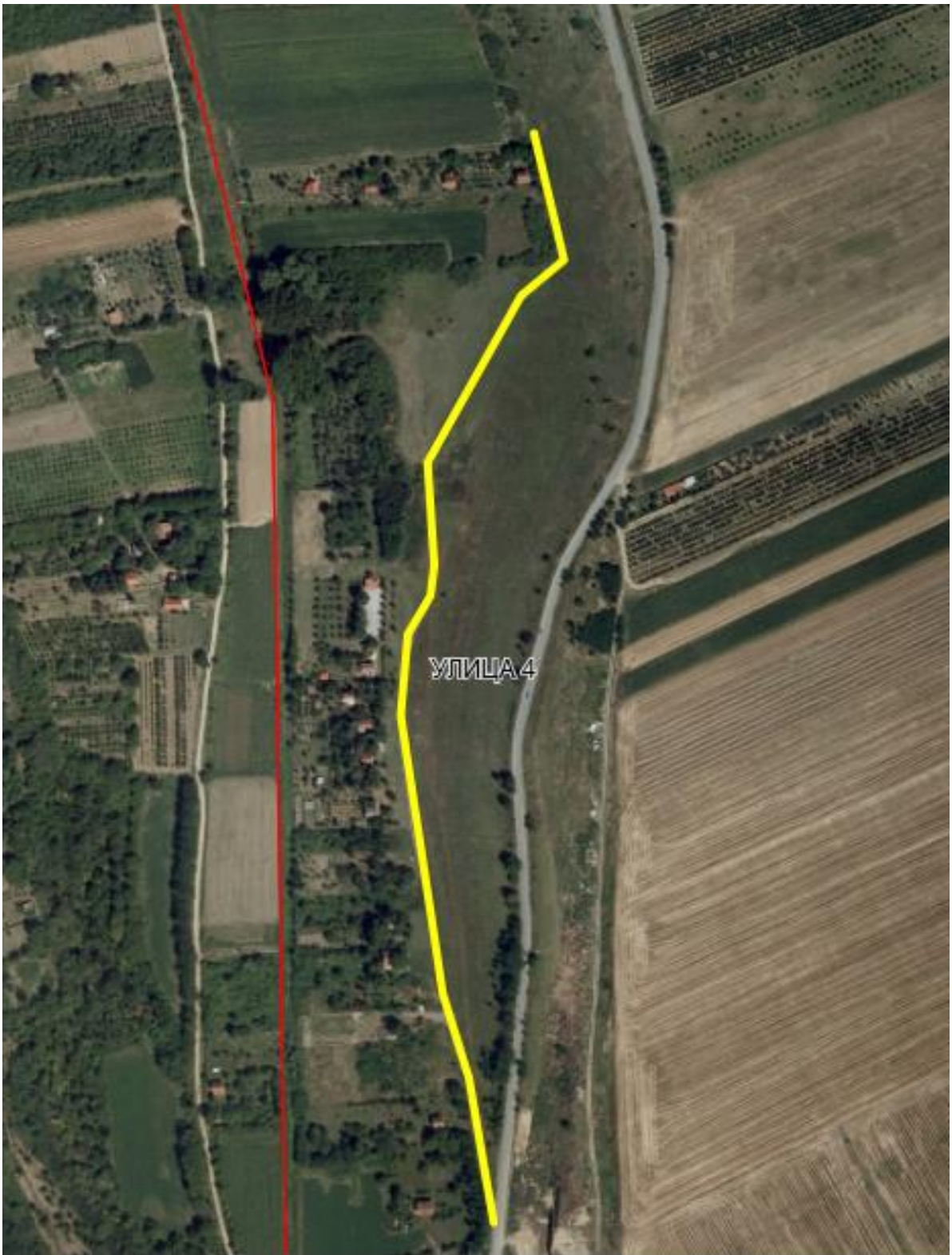
Опис предложене улице бр.3 - улица почиње од предложене улице бр.1, између кп 472 и кп 473, пролази кроз кп 2071 целом дужином и завршава се на кп 2299 КО Крушедол Село, на граници са суседном КО Марадик у општини Инђија.

Улица 4

Слика 1



Слика 2



Опис предложене улице бр.4 - улица почиње од предложене улице бр.1 и кп 2068, сече кп 796, и завршава на истој кп, поред кп 762 КО Крушедол Село.

## Улица 5



Опис предложене улице бр.5 - улица почиње од предложене улице бр.1 између кп 570 и кп 696, пролази кроз кп 2079 целом дужином и завршава између кп 2080/1 и кп 696 КО Крушедол Село.



## Улица 6

Слика 1



Слика 2



Опис предложене улице бр.6 - улица почиње од предложене Улице 1, на граници са суседним насељеним местом Марадик, од кп 450. Пролази кроз кп 2299 дуж границе са суседним насељеним местом Марадик у општини Инђија, и завршава између кп 643/4 КО Крушедол Село и кп 2229/1 КО Марадик.

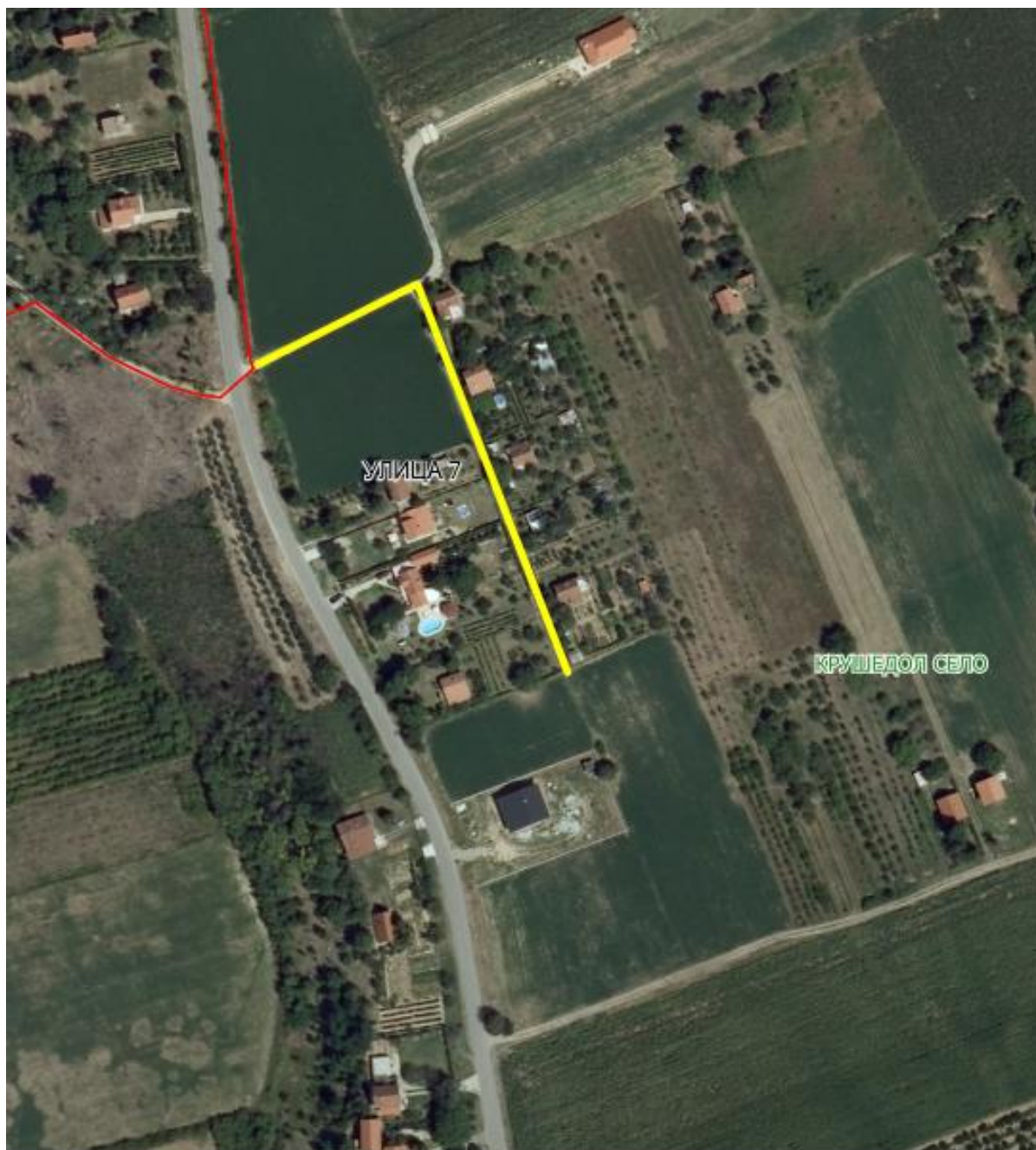
**Напомена:** Улицу 6 је потребно отворити и у суседном насељеном месту Марадик у општини Инђија.

Улица 7

Слика 1



Слика 2





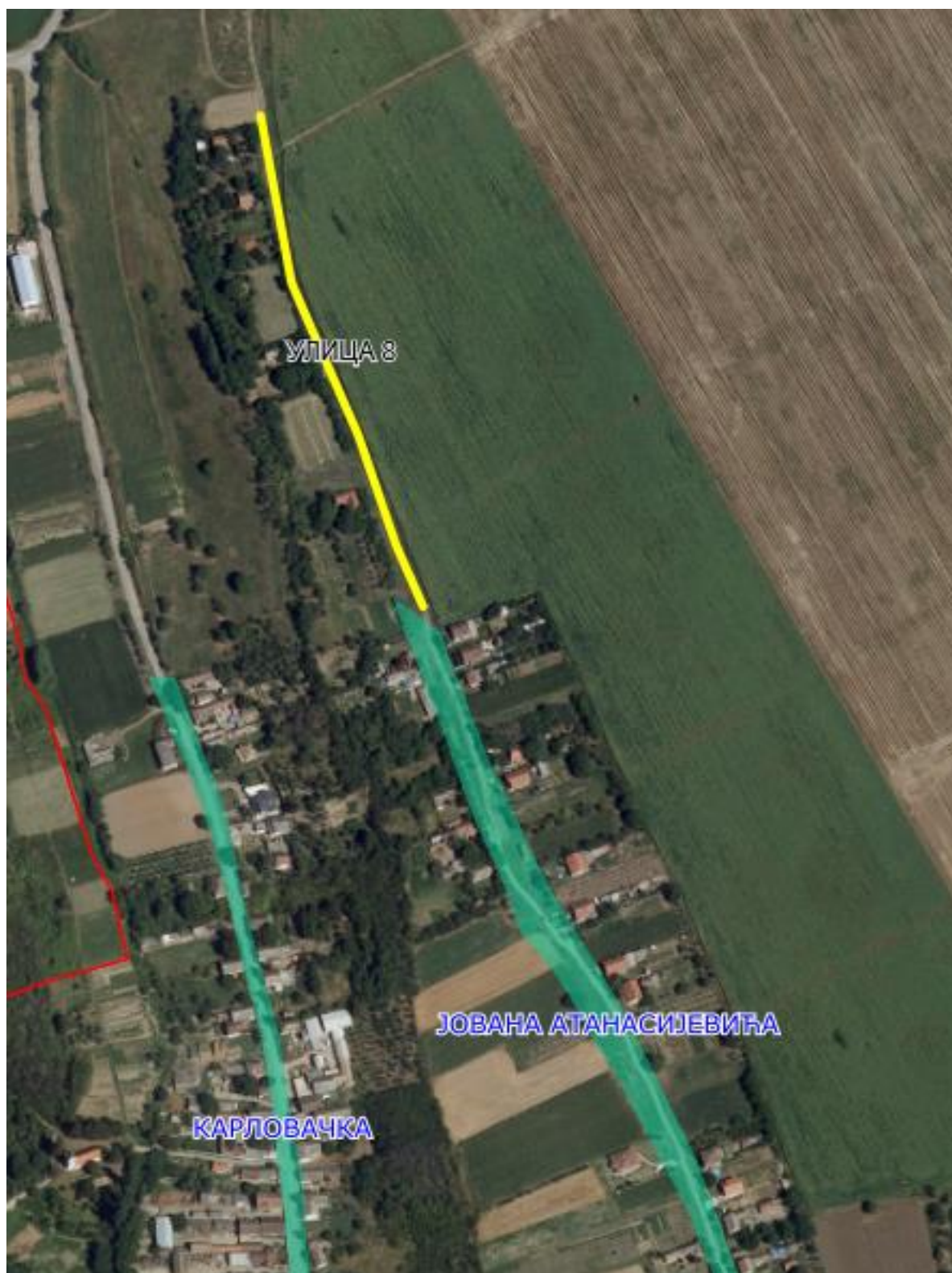
Опис предложене улице бр.7 - улица почиње од предложене Улице 1 између кп 547 и кп 556, пролази кроз кп 2078 целом дужином и завршава на кп 572 КО Крушедол Село.

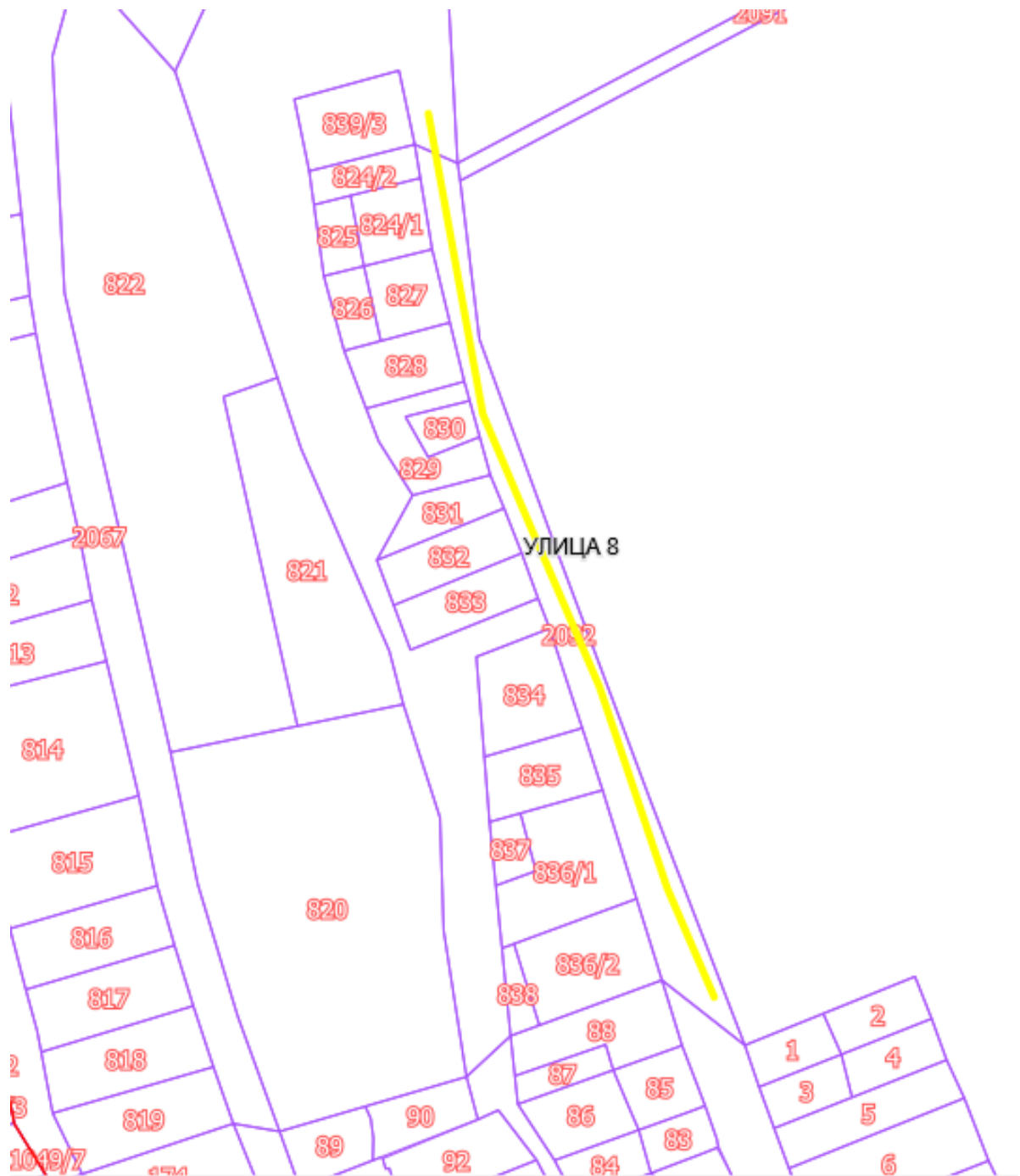
Улица 8

Слика 1



Слика 2





Опис предложене улице бр.8 – улица представља наставак улице Јована Атанисијевића, између кп 836/2 и кп 1098. Пролази кроз кп 2092 целом дужином и завршава између кп 839/3 и 846/2 КО Крушедол Село.



Улица 9

Слика 1



Слика 2



Опис предложене улице бр.9 – улица почиње од већ постојеће улице Марадичка, од кп 2066, пролази делимично кроз кп 1821/1, целом дужином кроз кп 1821/64, сече кп 1821/1 на којој и завршава, поред кп 1089 КО Крушедол Село.

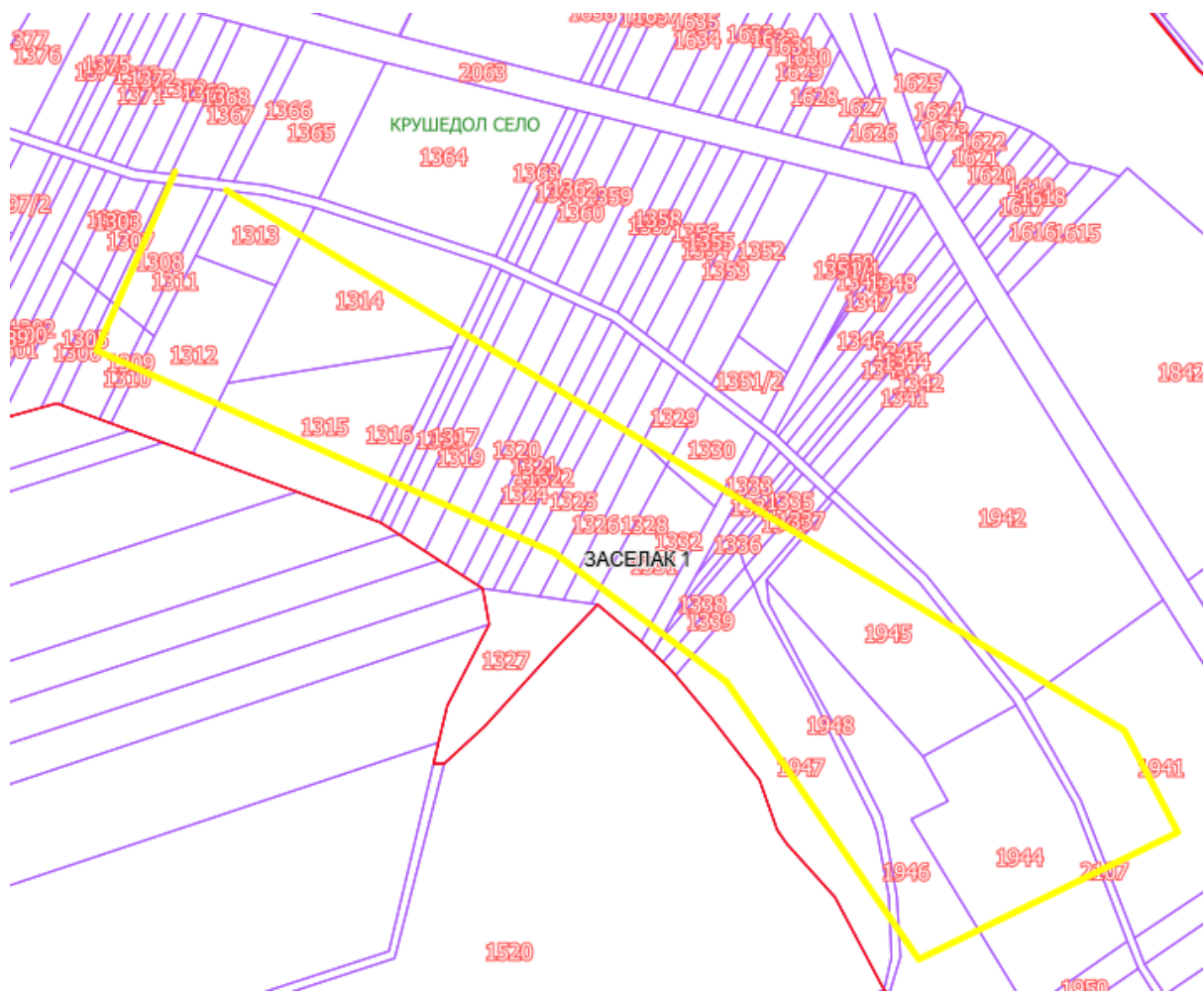
## Заселак 1

Слика 1



Слика 2

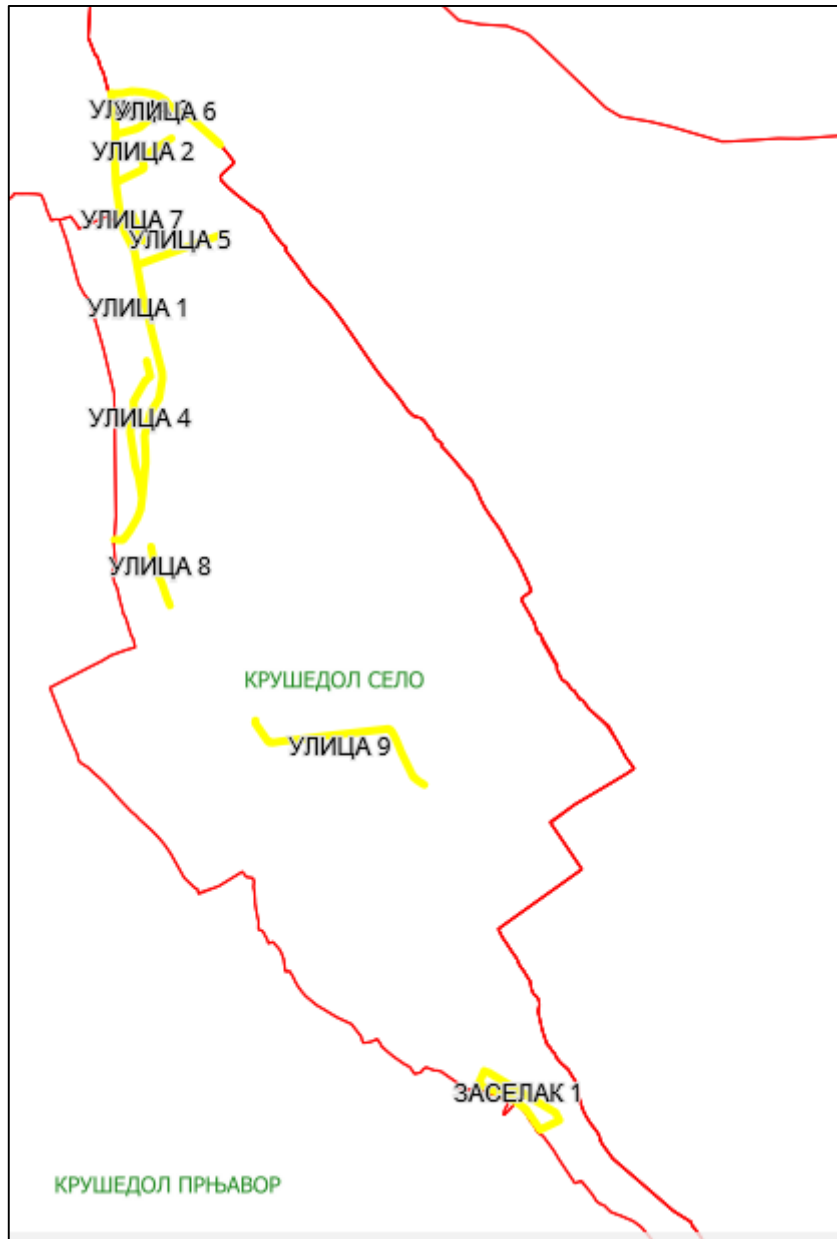




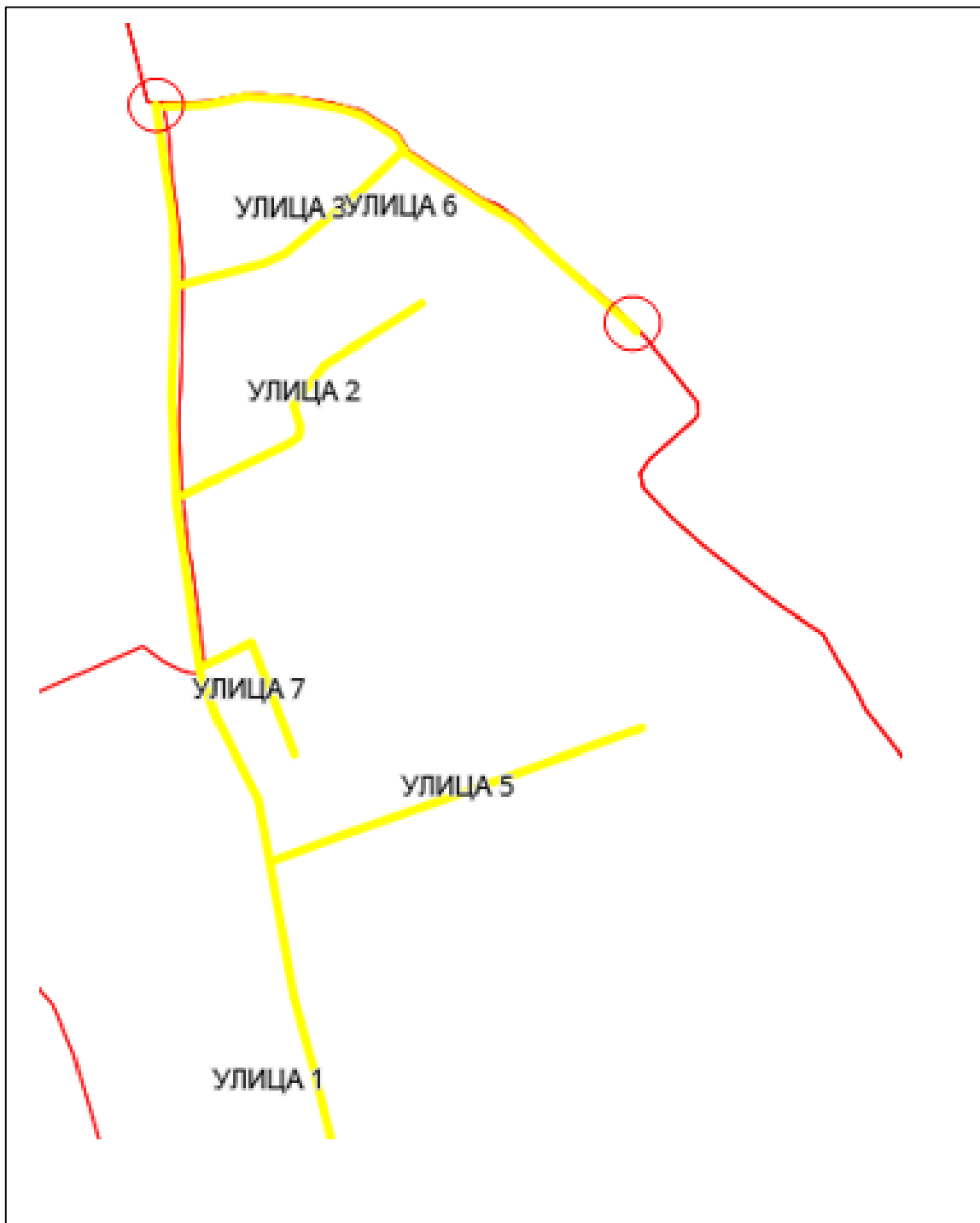
Опис предложеног Засеока 1- заселак се налази између кп 1309, 1946, 1941, и 1311 КО Круshedол Село.

Приказ насељеног места Крушедол Село са предложеним улицама

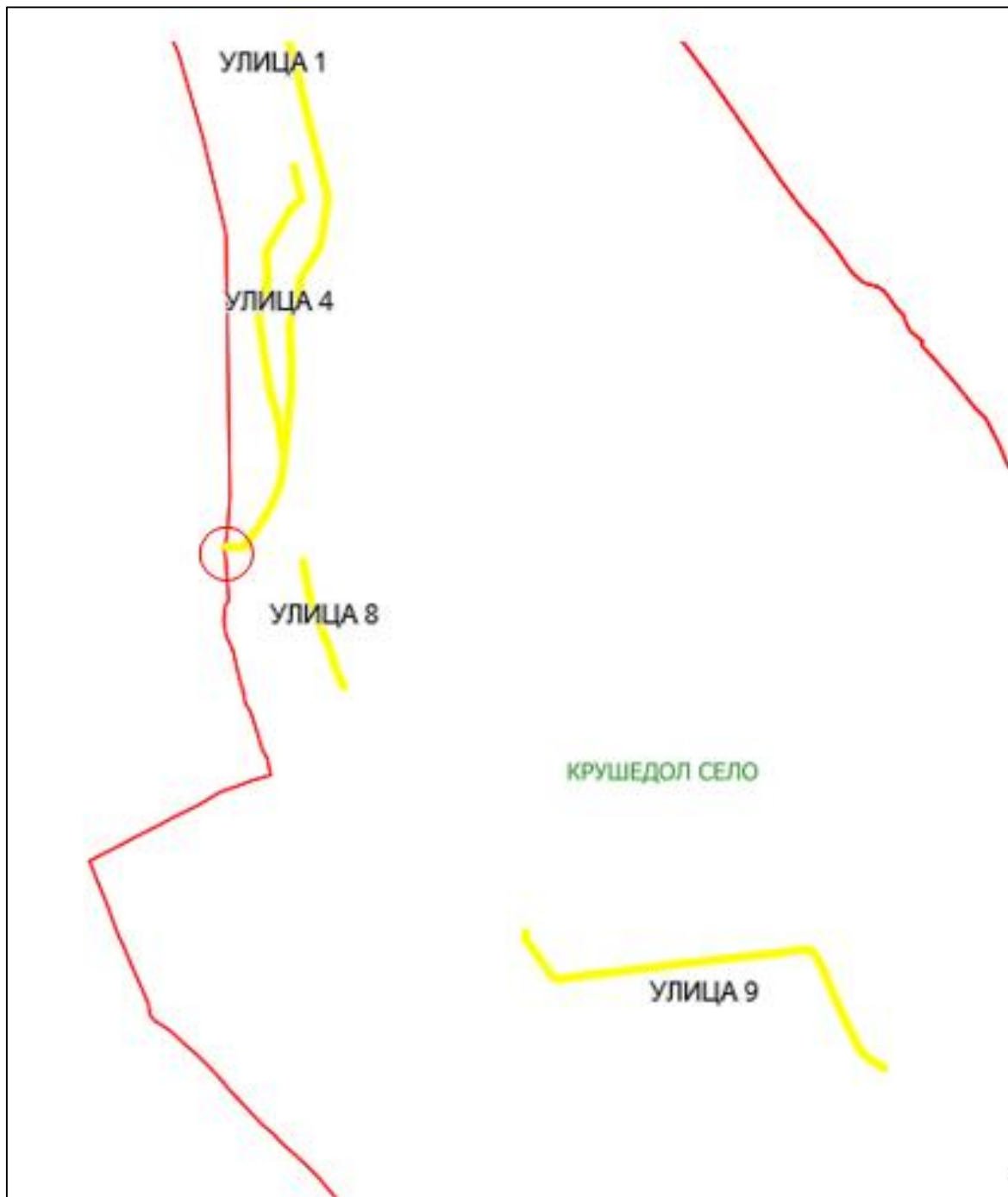
Слика 1



Слика 2



Слика 3





Слика 4



МБ. НАСЕЉА	НАЗИВ НАС. МЕСТА	РАДНИ НАЗИВ УЛИЦЕ	ЗВАНИЧНИ НАЗИВ УЛИЦЕ	МАТИЧНИ БРОЈ УЛИЦЕ	ЗАЈЕДНИЧКА УЛИЦА
801925	КРУШЕДОЛ СЕЛО	1			Заједничка са насељеним местима Велика Ремета и Марадик
801925	КРУШЕДОЛ СЕЛО	2			
801925	КРУШЕДОЛ СЕЛО	3			
801925	КРУШЕДОЛ СЕЛО	4			
801925	КРУШЕДОЛ СЕЛО	5			
801925	КРУШЕДОЛ СЕЛО	6			Заједничка са насељеним местом Марадик
801925	КРУШЕДОЛ СЕЛО	7			
801925	КРУШЕДОЛ СЕЛО	8			
801925	КРУШЕДОЛ СЕЛО	9			
801925	КРУШЕДОЛ СЕЛО	Заселак 1			

## ЗАПИСНИК

### О ДОСТАВЉАЊУ ЕЛАБОРАТА УЛИЧНОГ СИСТЕМА ЗА НАСЕЉЕНО МЕСТО КРУШЕДОЛ СЕЛО

Републички геодетски завод доставља предлоге за именовање назива улица кроз Елаборат уличног система за насељено место Крушедол Село на даље поступање.

Елаборат уличног система садржи технички опис и скице предложених улица и заселака и урађен је у два примерка. Један примерак доставља општини Ириг а други остаје у Служби за катастар непокретности.

Податке припремила дана 13.02.2018. године:

Кезић Нина

Елаборат предао дана \_\_\_\_\_ из РГЗ \_\_\_\_\_

Елаборат примио дана \_\_\_\_\_ за општину Ириг \_\_\_\_\_ .